

# Mobile Flutlichtanlage

## zur Stromversorgung mit IT/TN Betriebsumschaltung

### ► Ausstattung serienmäßig:

- Voll-verzinktes Fahrgestell nach StVZO mit höhenverstellbarer Zugdeichsel
- Hochwertiger Stromerzeuger nach Abgasstufe EU Stage 3A
- Flüssigkeitsauffangwanne
- Drei-Wege-Kraftstoffhahn zur externen Betankung
- Batterie Hauptschalter
- Batterieladegerät integriert im Stromerzeuger mit externer Ladesteckdose
- Ölablasspumpe
- Leckagesensor
- Ausstattung Stromerzeuger siehe umseitige Beschreibung

### ► Optionales Zubehör

- Dummy-Load zur motorschonenden Lastabnahme im Flutlichtbetrieb\*
- Staubboxen für bis zu 100 kg Zuladung\*
- Extra kompakter Lichtmast für Durchfahrts Höhe 2,20 Meter\*
- Heckwarnanlage mit Blaulicht\*  
Scheinwerferpaket Mischlicht mit 6 Scheinwerfer\*
- (2 x Halogen, 2 x HQI, 2 x HMI)
- Umfeldbeleuchtung mit LED\*
- E-RMA Fernüberwachung

\* nicht nachrüstbar

### Technische Daten

Lichtmast	pneumatisch
Lichtpunkthöhe max	9,0 Meter
Ausfahrzeit auf max. Lichtpunkthöhe	ca. 2:15 Minuten
Steuerung Lichtmast / Scheinwerfer	Kabelfernbedienung
Scheinwerfer	2 x Halogen + 2 x HQI
Staubboxen für Beladung	2 Stück max. 100 kg
Abmessungen inkl. Anhänger LxBxH	4.500 x 2.000 x 2.700 mm

### Steckdosenkombination

Einspeisebetrieb	CEE 400V / 63A IP67
Einsatzstellenbetrieb	CEE 400V / 63A IP67 CEE 400V / 16A IP67 230V / 16A IP68

Ausführung	LiMa 900/50	LiMa 900/67
Stromerzeuger	ESE 50 YW/IT-TN	ESE 67 PW/IT-TN
Dauerleistung PRP kVA/kW	44,0 / 35,2	55,0 / 44,0
Nennspannung	400V 3~ / 230V 1~	400V 3~ / 230V 1~
Tankvolumen Diesel	209l	209l
Laufzeit ohne Nachtanken	25h	17h
Fahrgestell	FG 180 1-Achs	FG 2500 Tandem
Gesamtgewicht vollgetankt	ca. 2.000 kg	ca. 2.200 kg

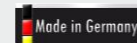
Link zum  
Produktvideo ►



### ► KONTAKT

Endress Elektrogerätebau GmbH  
Neckartenzlinger Straße 39  
D-72658 Bempflingen

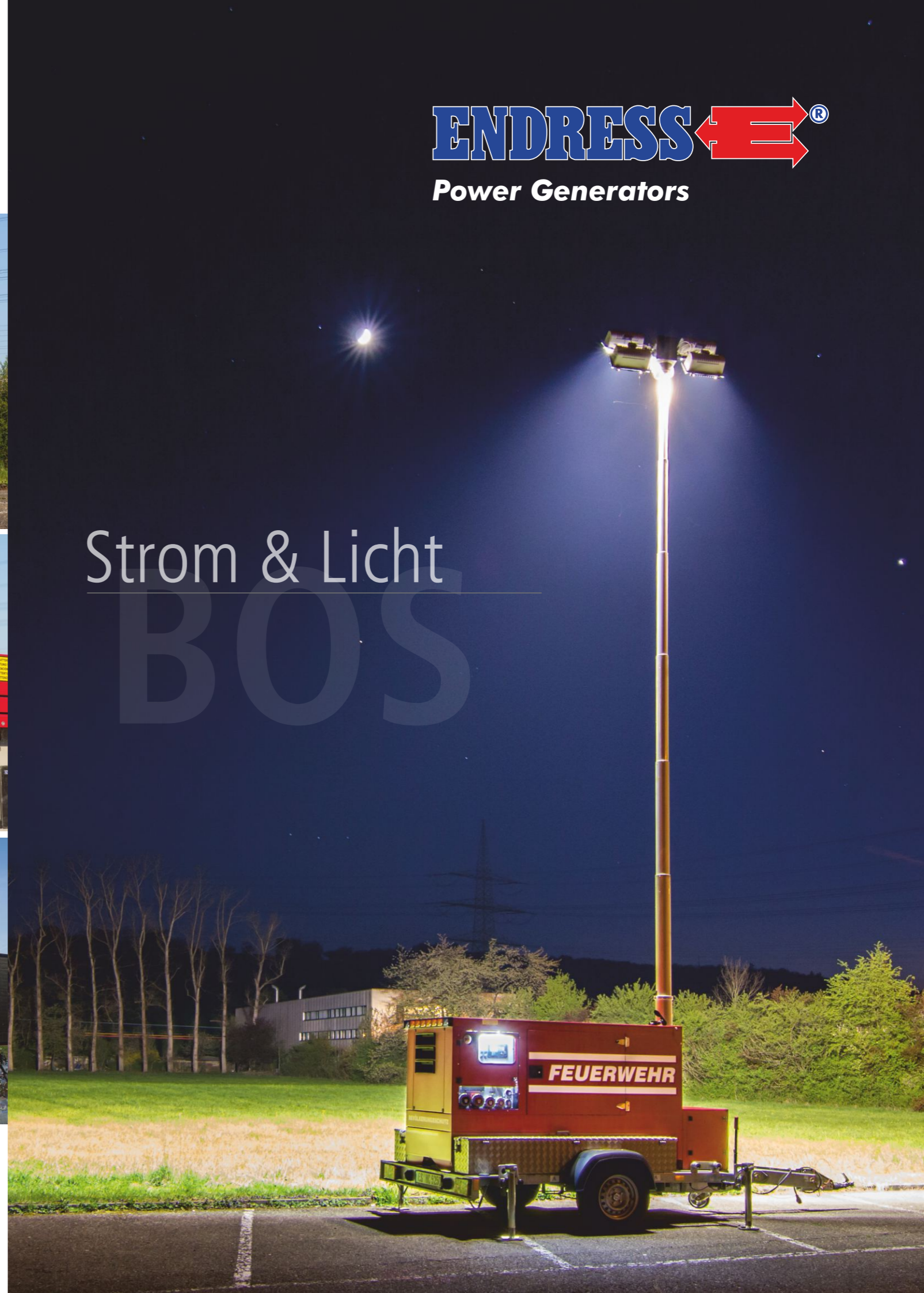
Telefon +49-(0)-7123-9737-0  
Telefax +49-(0)-7123-9737-50  
www.endress-stromerzeuger.de



**ENDRESS**  <sup>®</sup>  
Power Generators

# Strom & Licht

# BOS



# Notstromgeneratoren mit Betriebsumschaltung IT/TN

Für den mobilen Einsatzzweck oder zur Notstromeinspeisung in Gebäude



optionale Ausstattung mit Fahrgestell nach StVZO

### ► Ausstattung serienmäßig:

- Schallschutzhaube
- Multifunktionsdisplay E-MCS 6.5
- Betriebsstundenzähler
- 4polige Hauptsicherung
- akustischer Alarm
- Not-Aus-Taster
- Isolationsüberwachung (warnend <46k bzw. abschaltend <23k)
- Umschalter mit voreilem N-Leiter
- Fernstartdose
- Schalttafelbeleuchtung (LED)
- Vorrüstung für E-RMA Fernüberwachung

### ► Optionales Zubehör

- Fahrgestell nach StVZO mit starrer oder höhenverstellbarer Zugdeichsel
- E-RMA Fernüberwachung

## Schalttafel



### ► Schalttafel Legende

- 1 Einspeisesteckdose abgesichert über Leitungsschutzschalter. Stromabnahme nur möglich im Einspeisebetrieb
- 2 Für den mobilen Einsatz wird die Steckdosensleiste über eine Isolationsüberwachung abgesichert
- 3 Steuerungsmodul E-MCS 6.5 für einen sicheren Betrieb, Überwachung von Motor und Generator

### ► Notizen

### ► Ansprechpartner

Unsere BOS-Fachberater stehen Ihnen gerne für eine ausführliche Beratung zur Verfügung  
Kontakt: bos@endress-stromerzeuger.de

MODELL	ESE 15 YW/IT-TN	ESE 20 YW/IT-TN	ESE 35 YW/IT-TN	ESE 50 YW/IT-TN	ESE 67 PW/IT-TN	ESE 95 PW/IT-TN
Bestell-Nr.	334 255	334 256	334 257	334 259	334 261	334 263
<b>GENERATOR</b>						
Dauerleistung PRP kVA/kW	13,0 / 10,4	17,6 / 14,0	30,5 / 24,4	44,0 / 35,2	55,0 / 44,0	84,0 / 67,0
Generatortyp	MeccAlte	MeccAlte	MeccAlte	MeccAlte	MeccAlte	MeccAlte
Bauart / Isolation	synchron / Klasse H	synchron / Klasse H	synchron / Klasse H	synchron / Klasse H	synchron / Klasse H	synchron / Klasse H
Nennspannung	400V 3~ / 230V 1~	400V 3~ / 230V 1~	400V 3~ / 230V 1~	400V 3~ / 230V 1~	400V 3~ / 230V 1~	400V 3~ / 230V 1~
Nennstrom / cos phi	19A 3~ / 0,8	25,4A 3~ / 0,8	44,0A 3~ / 0,8	63A 3~ / 0,8	79A 3~ / 0,8	121A 3~ / 0,8
Frequenz / Spannungsregelung	50Hz / elektronisch	50Hz / elektronisch	50Hz / elektronisch	50Hz / elektronisch	50Hz / elektronisch	50Hz / elektronisch
<b>MOTOR</b>						
Motor	YANMAR 3TNV88	YANMAR 4TNV88	YANMAR 4TNV98	YANMAR 4TNV98T	PERKINS 1104D-44TG3	PERKINS 1104D-E44TAG1
Motor-Typ	3-Zylinder	4-Zylinder	4-Zylinder	4-Zylinder	4-Zylinder	4-Zylinder
Bauart	4-Takt	4-Takt	4-Takt	4-Takt / Turbo	4-Takt / Turbo	4-Takt / Turbo
Kühlsystem	wassergekühlt	wassergekühlt	wassergekühlt	wassergekühlt	wassergekühlt	wassergekühlt
Hubraum	1.642 cm <sup>3</sup>	2.190 cm <sup>3</sup>	3.319 cm <sup>3</sup>	3.319 cm <sup>3</sup>	4.400 cm <sup>3</sup>	4.400 cm <sup>3</sup>
Motorleistung PRP	12,7 kW	16,9 kW	32,9 kW	41,4 kW	56,6 kW	76,6 kW
Drehzahl U/min	1.500	1.500	1.500	1.500	1.500	1.500
Motorregelung	mechanisch	mechanisch	mechanisch	elektrisch	mechanisch	elektrisch
Kraftstoff	Diesel	Diesel	Diesel	Diesel	Diesel	Diesel
Tankinhalt	51 Liter	51 Liter	68 Liter	68 Liter	209 Liter	209 Liter
Verbrauch bei 75% Last	2,8 l/h	3,7/h	5,9 l/h	8,3 l/h	12 l/h	16,9 l/h
Laufzeit	18 h	14 h	11,5 h	8 h	17 h	12 h
Startsystem	E-Start 12V	E-Start 12V	E-Start 12V	E-Start 12V	E-Start 12V	E-Start 12V
Schall-Leistungspegel	93 db(A)	93 db(A)	95 db(A)	92 db(A)	92 db(A)	96 db(A)
Schall-Druckpegel (7m)	64 db(A)	64 db(A)	66 db(A)	67 db(A)	67 db(A)	71 db(A)
Gewicht kg	480	560	773	829	1.150	1.490
Abmessungen LxBxH mm	1.646 x 885 x 1.061	1.646 x 885 x 1.061	2.005 x 948 x 1308	2.005 x 948 x 1308	2.294 x 1.007 x 1.465	2.414 x 1.087 x 1.863
<b>STECKDOSENKOMBINATION</b>						
Einspeisebetrieb	CEE 400V / 32A IP67	CEE 400V / 32A IP67	CEE 400V / 32A IP67	CEE 400V / 63A IP67	CEE 400V / 125A IP67	CEE 400V / 125A IP67
Einsatzstellenbetrieb	CEE 400V / 32A IP67 CEE 400V / 16A IP67 1x 230V / 16A IP68	CEE 400V / 32A IP67 CEE 400V / 16A IP67 1x 230V / 16A IP68	CEE 400V / 32A IP67 CEE 400V / 16A IP67 1x 230V / 16A IP68	CEE 400V / 63A IP67 CEE 400V / 16A IP67 1x 230V / 16A IP68	CEE 400V / 125A IP67 CEE 400V / 63A IP67 1x 230V / 16A IP68	CEE 400V / 125A IP67 CEE 400V / 63A IP67 1x 230V / 16A IP68